



# CXM TRAIL ATALAYA DEL MUERTO

## Guía del Deportista

Esta guía surge para explicar de forma breve al participante de la “CxM Trail Atalaya del Muerto” en sus tres modalidades de Trail Largo, Mini-Trail y Senderismo, el desarrollo de la prueba programada para el Próximo 10 de Octubre del 2021.

**+ Recogida Dorsales y Bolsa del corredor** para todos los participantes.

- Sábado, recogida de 17:00h-20:00h en el Centro de Interpretación del Cordero Segureño (CICOS) de Huéscar.

Ubicación---- 18830, C. San Francisco, 43, 18830 Huéscar, Granada



[https://www.google.es/maps/@37.8099617,-](https://www.google.es/maps/@37.8099617,-2.54494,3a,75y,10.77h,60.85t/data=!3m6!1e1!3m4!1svtwKfLUxrqJxCfj8F2KeEw!2e0!7i13312!8i6656)

[2.54494,3a,75y,10.77h,60.85t/data=!3m6!1e1!3m4!1svtwKfLUxrqJxCfj8F2KeEw!2e0!7i13312!8i6656](https://www.google.es/maps/@37.8099617,-2.54494,3a,75y,10.77h,60.85t/data=!3m6!1e1!3m4!1svtwKfLUxrqJxCfj8F2KeEw!2e0!7i13312!8i6656)

<https://goo.gl/maps/qNsq29JD1dcykzq87>





# CXM TRAIL ATALAYA DEL MUERTO

- Domingo, recogida de 7:30h-8:30h en la piscina municipal de Huéscar.

Ubicación---- Piscina Municipal de, 18830 Huéscar, Granada

(37.816232577487106, -2.551700882421068)

<https://goo.gl/maps/rF69Jb7Px9C5wtnF6>



# CXM TRAIL ATALAYA DEL MUERTO

Todos los participantes de las 3 modalidades Trail Largo, Mini-Trail y Senderismo tendrán que estar preparados el domingo 10 de Octubre en la línea de Salida/Meta con la indumentaria deportiva.

La Organización puede hacer exigible alguna Prenda deportiva siempre velando por la integridad del deportista, si determina que las condiciones climatológicas son adversas y es necesaria para el buen desarrollo de la carrera.

**Charla Técnica**, desde la Organización de Carrera minutos antes de la salida 9:00h aprox. prevista la charla técnica con explicación del recorrido y puntos de interés para el deportista. Debido a que hay dos cruces de carrera donde se dividen los recorridos largo y corto, indicados más adelante en este documento.

**La mascarilla** será de uso obligatorio en todo momento que la distancia interpersonal se vea comprometida, no se pueda mantener, en el cajón de salida será obligatorio su uso y una vez se haya pasado el arco de salida los participantes de todas las modalidades podrán quitársela para hacer el desarrollo del track sin ella, al finalizar la carrera habrá que volver a su uso.

## + Salida e Inicio carrera, Domingo 10/Octubre/2021

Ubicación: Piscina Municipal de Huescar, 18830 Huéscar, Granada

(37.816232577487106, -2.551700882421068), <https://goo.gl/maps/rF69Jb7Px9C5wtnF6>





# CXM TRAIL ATALAYA DEL MUERTO

Salida de los participantes de forma escalonada por cajones según trazado, así los primeros en salir serán los corredores del Trail Largo, luego corredores del Mini-Trail y por último se dará salida de Senderistas.

Los participantes estarán colocados en el cajón de salida con las medidas de seguridad de distanciamiento y mascarilla. Nos retiraremos la mascarilla una vez pasada la línea de meta y a la llegada de finalización de la prueba, siempre que la distancia mínima no pueda ser mantenida.

Serán llamados todos los corredores Masculino/Femenino a la salida formando un cajón único, dando la salida de forma conjunta.

Después de la salida del Trail se formarán los cajones del Min-Trail de igual forma todos los corredores Masculino/Femenino en un cajón único con una salida conjunta, sobre las 9:40h.

Formaremos el cajón Senderista justo detrás de la salida Mini-Trail, todos los participantes Masculino/Femenino formarán el cajón de salida y saldrán justo detrás de los corredores Mini-Trail, salida sobre las 9:45h

Orden y hora de salida:

- Salida Trail-----9:30h aprox.
- Salida Mini-Trail-----9:40h aprox.
- Salida Senderismo---9:45h aprox.

## + Dorsal

Todos los participantes portarán el dorsal indicativo de carrera en la parte delantera o frontal del cuerpo de forma bien visible.





# CXM TRAIL ATALAYA DEL MUERTO

## + Chip

Deberán de recogerlos a la hora de recoger la bolsa del corredor y Dorsal.  
Será obligatorio para los corredores de los trazados Trail largo y Mini-Trail y deberán portarlo en la zapatilla del corredor durante toda la carrera.

Los corredores que no pertenezcan al Circuito de Granada de Carreras por Montaña (Dorsales Rojos y Azules) al finalizar la carrera deberán dejar el chip en la zona de meta. Si no se deposita al finalizar podría tener recargo de pago de una cuantía económica al deportista, que estime la empresa de cronometraje.

## + Avituallamientos

Los Avituallamientos estarán colocados de forma bien visible e identificados con sus puntos kilométricos de recorrido, algunos se compartirán con los dos trazados largo y corto.

### ----Avituallamientos Track Largo-----

- AV1--- Km 3.6 Líquido/Sólido, en Collado Perico Ruiz en transición de bajada.
- AV2--- Km 8.2 Líquido/Sólido, Inicio Hoya Yuza en cruce hacia subida sendero.
- AV3--- Km 12.5 Líquido/Sólido, Transición de bajada hacia Subida Barranco Sierra.
- AV4--- Km16.5 Líquido/Sólido, Cruce en llano de bajada de Atalaya del Muerto
- AV5--- Km21 Líquido/Sólido, en Collado Perico Ruiz en transición de bajada.
- AV6--- Km 25 Líquido/Sólido, en Meta

### ----Avituallamientos Mini-Trail/Senderismo----

- AV1--- Km 3.6, Líquido/Sólido, en Collado Perico Ruiz en transición de bajada.
- AV2--- Km 8.2, Inicio Hoya Yuza en cruce hacia subida sendero.
- AV3--- Km 12, Líquido/Sólido, en Meta.





# CXM TRAIL ATALAYA DEL MUERTO

## + Hidratación: Soft Flask, Vaso Reutilizable ó botella reutilizable

Necesario portar durante la carrera en todos los trazados de la misma, un sistema de transporte de agua (tipo vaso plegable, botella soft o similar) o algún otro medio que podamos recargar en los avituallamientos de agua o isotónico, ya que en ellos no habrá vasos de plástico.





# CXM TRAIL ATALAYA DEL MUERTO

## + Abandonos en Carrera

Si por alguna circunstancia en algún trizado de la carrera alguien decide abandonar dicha carrera, deberá comunicar de alguna manera a la Organización de Carrera dicha decisión, bien por medio de sus voluntarios (Av, Cruces ó Puntos de Control) repartidos por el trazado ó en la misma línea de Meta dirigiéndose a Dirección de carrera.

Quedando prohibido irse de la carrera sin aviso a dirección, con el fin del buen desarrollo de la misma y el conocimiento en todo momento de la situación de los corredores.

## + Escobas

Los Tres trazados dispondrán de Dos personas en cada recorrido, que serán de fácil identificación, que irán cerrando recorrido y velando por la seguridad de los participantes.

Tendrán las escobas comunicación con Dirección de carrera para poder comunicar cualquier tipo de incidencia.

## + Separación y Cruces de carreras

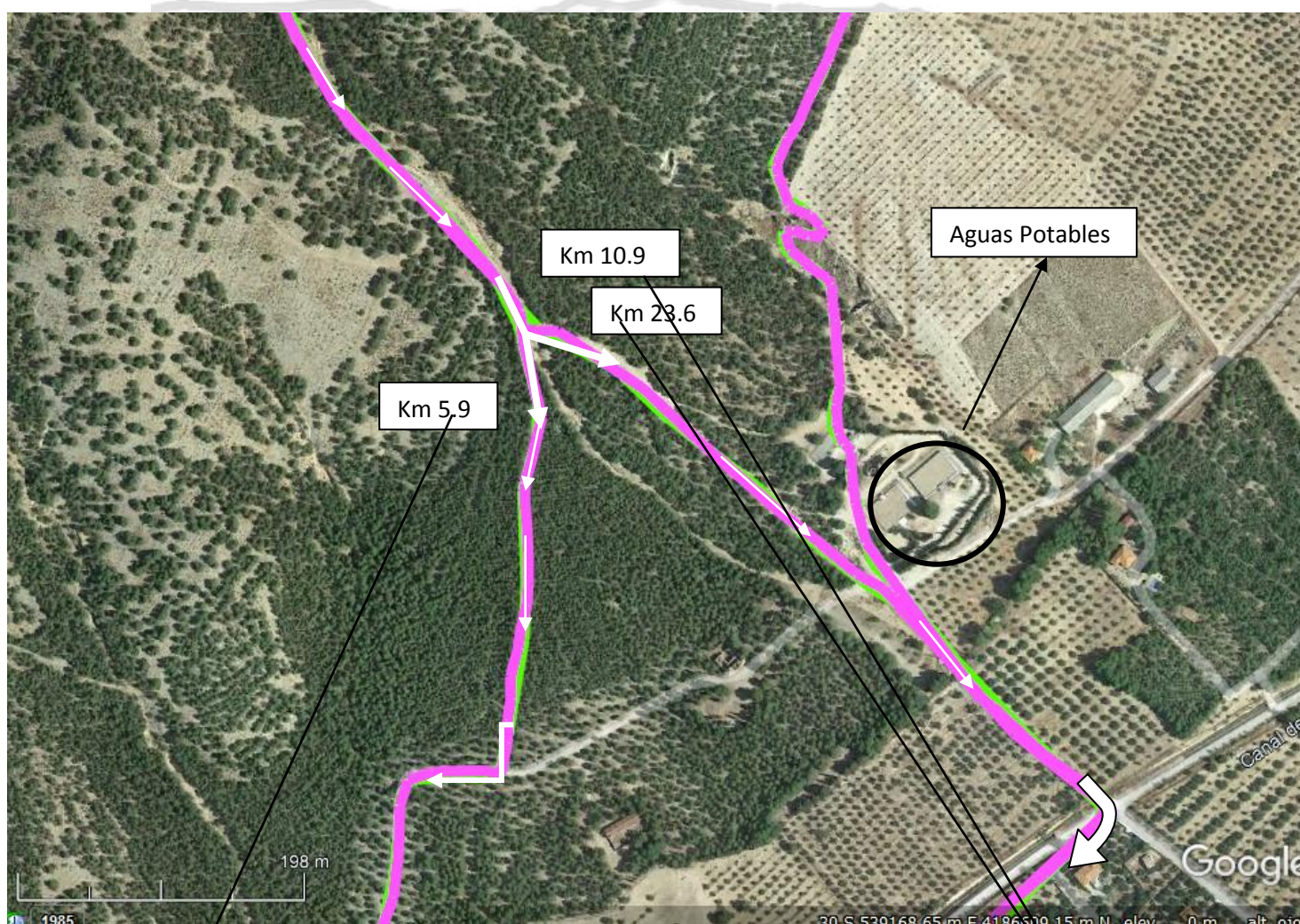
Las Tres modalidades de carrera comparten el mismo trazado siendo el recorrido del Mini-trail y Senderismo el mismo y el recorrido del Trail largo hasta el Km10 es compartido, a continuación detallamos donde se realizara dicho cambio. Todos los recorridos estarán bien balizados y definidos los cruces y cambios de dirección con flechas en cada recorrido con su color.





# CXM TRAIL ATALAYA DEL MUERTO

1º. En el Km 5.9 de los 3 recorridos habrá un cruce en bajada con Voluntari@s donde giraremos a derecha en primera vuelta, ya que pasaremos dos veces por ese mismo punto donde en segunda vuelta sobre el km10.9 girando a la izquierda para Mini-Trail/Senderismo dirección de Meta y en segunda vuelta en Km23.6 en izquierda para Trail dirección de Meta. Todo esto venimos de hacer el descenso del barranco de las potables.



Primer cruce en bajada hacia la derecha por el camino



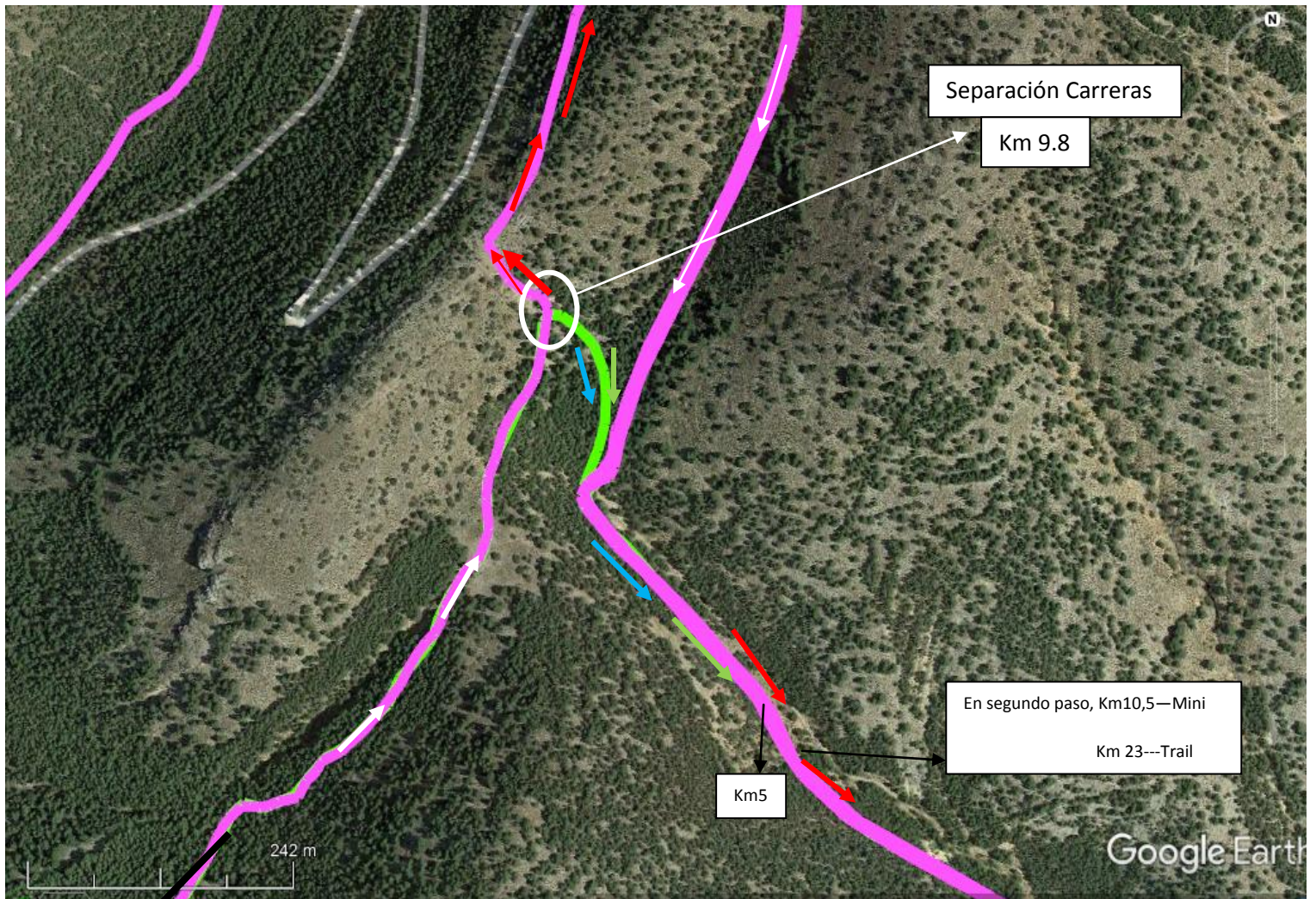
Segundo cambio hacia la izquierda en el cambio por los km10.9 Mini-Trail y para Km23.6 Trail





# CXM TRAIL ATALAYA DEL MUERTO

2º. Separación de Carrera, los trazados comparten recorrido hasta el cruce del collado de las aguas potables sobre el Km 9.8 donde habrá Voluntar@s indicando separación de carreras indicanco en sentido de la carrera que es ascendente girar hacia la derecha en bajada por el barranco a recorrido Mini-Trail (Azul) y Senderismo(Verde) y hacia la izquierda en subida hacia el collado a recorrido Trail largo (Rojo).



Subida por el sendero del avituallamiento 2



# CXM TRAIL ATALAYA DEL MUERTO

## + Flechas Dirección Recorridos

Colocadas por los recorridos en cruces significativos.



## + Climatología

En previsión se espera un día solea con nublos. Perfectas condiciones para el desarrollo de la prueba.

\*\*\*Recomendable consultar día previo a la prueba para elección del material.

<https://www.eltiempo.es/huescar.html>

	Hoy 7 Oct	Mañana 8 Oct	Sáb 9 Oct	Dom 10 Oct	Lun 11 Oct	Mar 12 Oct	Mié 13 Oct
	↕ 26° ↓ 12°	↕ 26° ↓ 11°	↕ 23° ↓ 12°	↕ 22° ↓ 12°	↕ 21° ↓ 12°	↕ 23° ↓ 10°	↕ 22° ↓ 10°
08:00	11°	12°	12°	13°	12°	10°	11°
14:00	25°	26°	23°	22°	21°	23°	22°
20:00	22°	18°	18°	16°	16°	18°	18°
Lluvias	0 mm	0 mm	0 mm	0 mm	0 mm	0 mm	0 mm
Viento	9 km/h	10 km/h	10 km/h	14 km/h	17 km/h	9 km/h	8 km/h
	08:12	08:13	08:14	08:14	08:15	08:16	08:17
	19:44	19:43	19:41	19:40	19:39	19:37	19:36





# CXM TRAIL ATALAYA DEL MUERTO

- Track Trail Largo

<https://es.wikiloc.com/rutas-carrera-por-montana/re-cxm-atalaya-del-muerto-apoyo-sore-sendero-sierra-del-muerto-85729828>

- Track Mi-Trail, Senderismo

<https://es.wikiloc.com/rutas-carrera-por-montana/mini-trail-senderismo-conforme-ruta-sendero-sierra-del-muerto-84602984>

